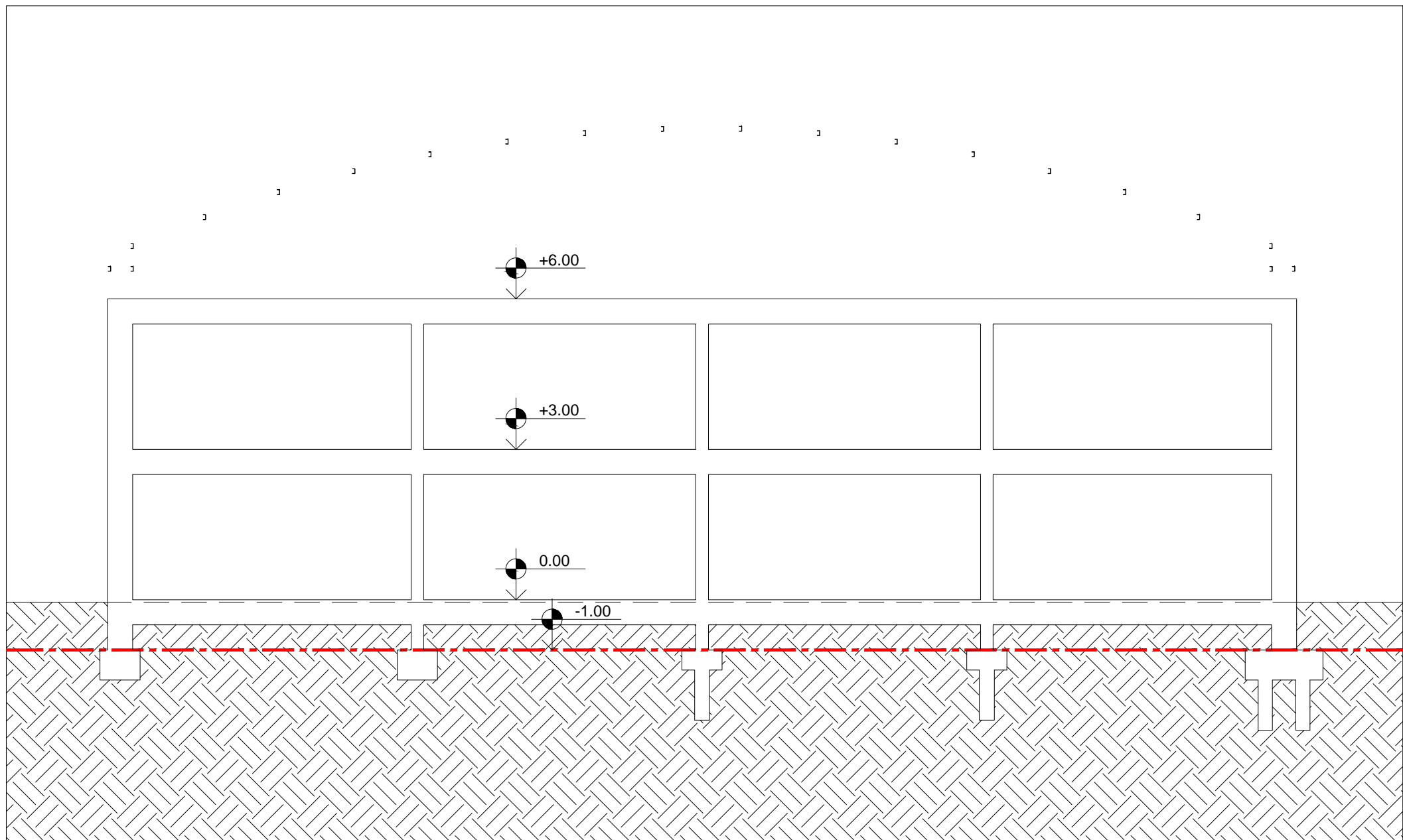
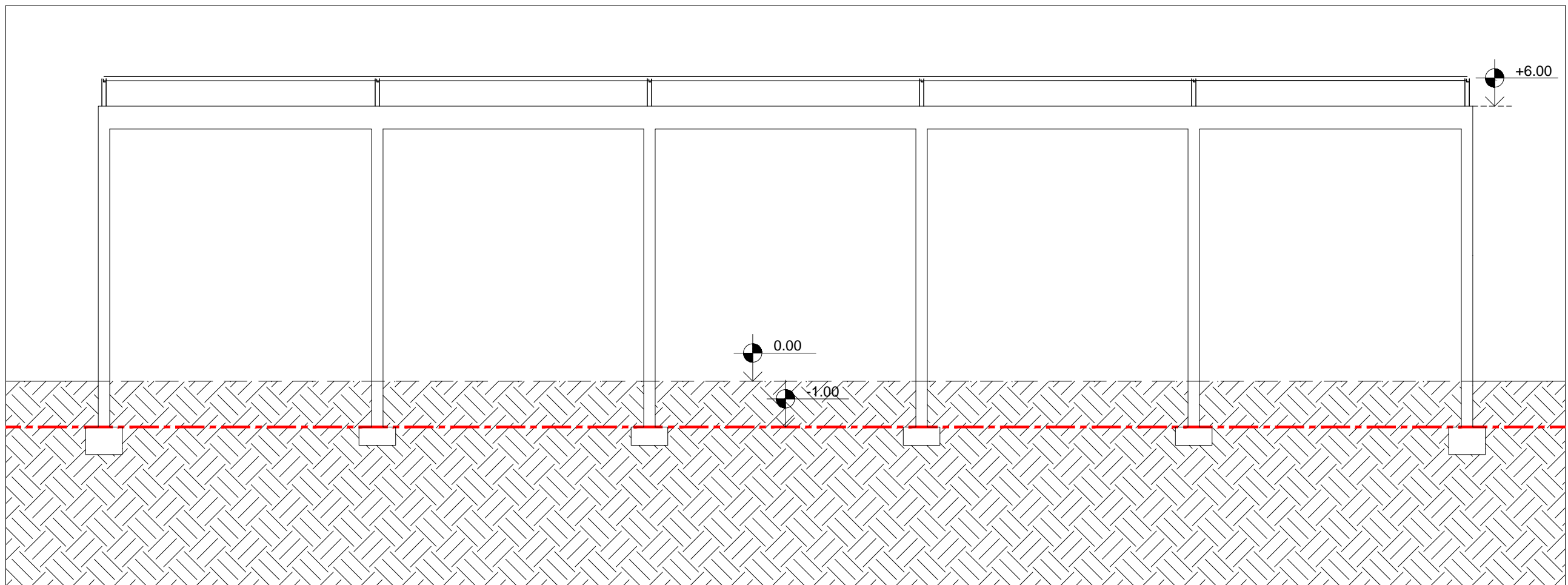


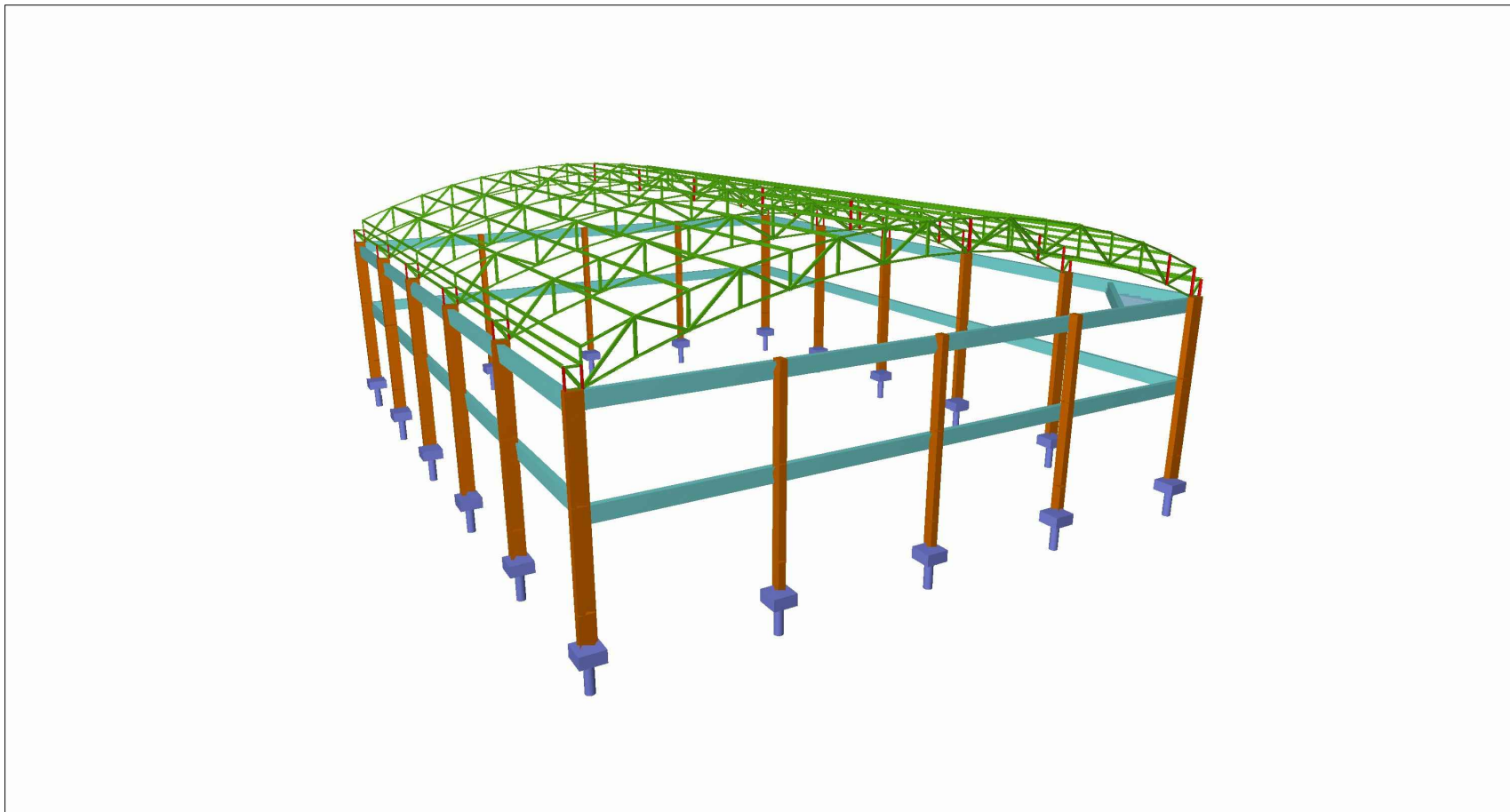
CORTE A-A
CORTE - FUNDAÇÃO - ESTRUTURA
ESC.: 1/100



CORTE B-B
CORTE - FUNDAÇÃO - ESTRUTURA
ESC.: 1/100



CORTE C-C
CORTE - FUNDAÇÃO - ESTRUTURA
ESC.: 1/100



PERSPECTIVA 3D
IMAGEM SEM ESCALA

LEGENDA

- ESTRUTURA
- TERRENO NATURAL
- NÍVEL DE ARRASAMENTO

OBSERVAÇÕES

INDICAÇÃO DOS cortes SE ENCONTRAM NA PLANTA AP-EST-OFC-001-FOR-R00 (PLANTA DE FORMA 3)
ALGUNS ELEMENTOS NÃO SÃO VISTOS DEVIDO À POSIÇÃO DA SEÇÃO TRANSVERSAL NÃO POSSUIR DESLOCAMENTOS
O CORTE E-E e F-F, ESTÁ SENDO IDENTIFICADO NA FL: EST-03/19

Nº	DATA	DESCRIÇÃO	DESENHO	VERIF.

REVISÃO

EMPRESA

TERA
e-mail: tera.ltda@oi.com.br
(71) 3240-9357

RESPONSÁVEL TÉCNICO



PREFEITURA MUNICIPAL DE SANTA LUZIA
ADM. DELEGADO CHRISTIANO XAVIER

OBRA/ENDEREÇO

ESCOLA MUNICIPAL SANTA LUZIA
RUA DESEMBARGADOR DÁRIO LINS S/N, NOSSA Sra. DAS GRAÇAS - SANTA LUZIA/MG

DENOMINAÇÃO DO DESENHO	ESTRUTURAL	FOLHA	EST-07/19
RESPONSÁVEL TÉCNICO	ANTONIO DE MELO PRADO CREA : 23.141-D/MG	DATA : MAR/2020	ESCALA : INDICADA
FASE	PROJETO EXECUTIVO	ARQUIVO	QUA-PE-EST-003-FOR-R00